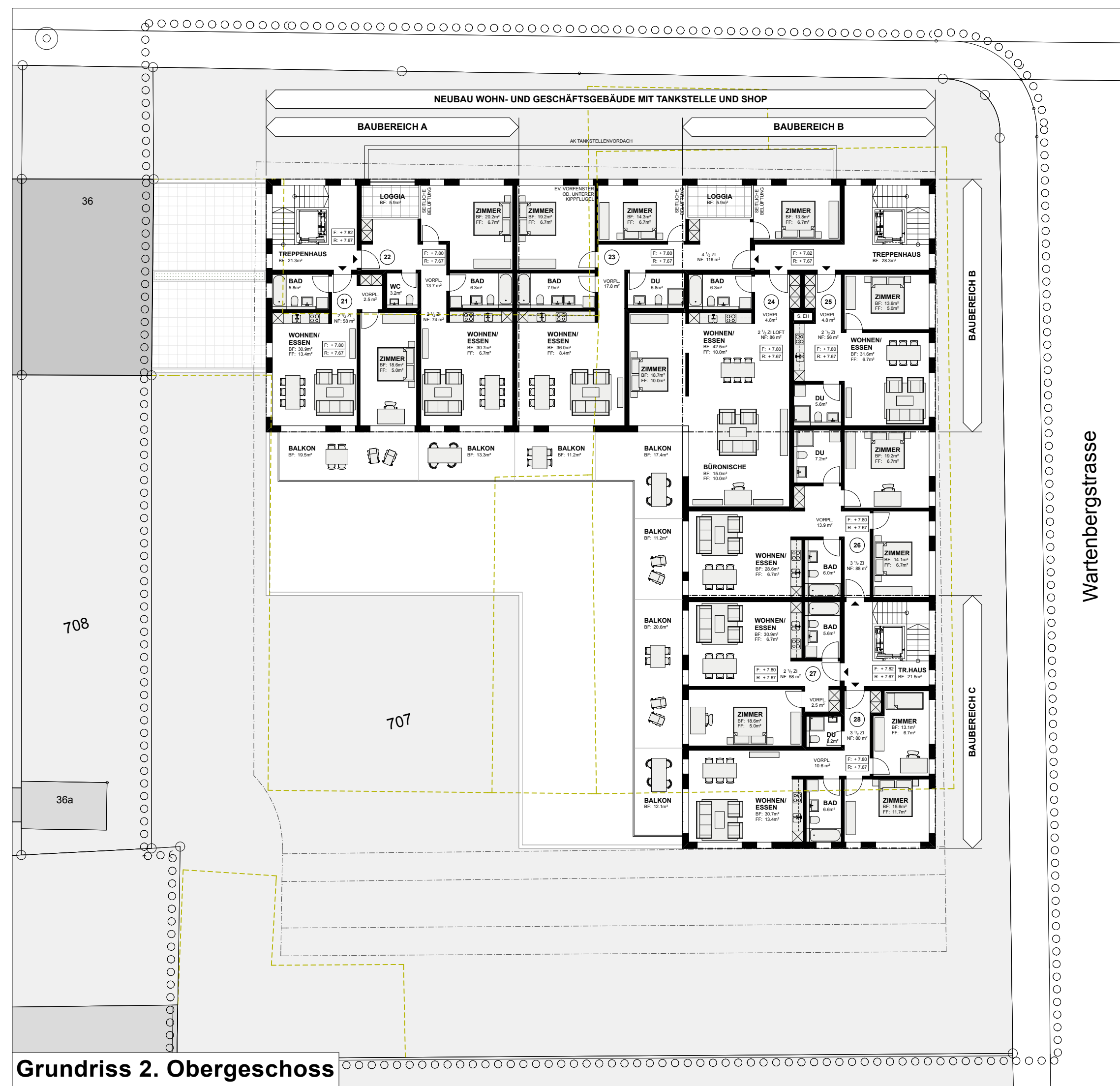
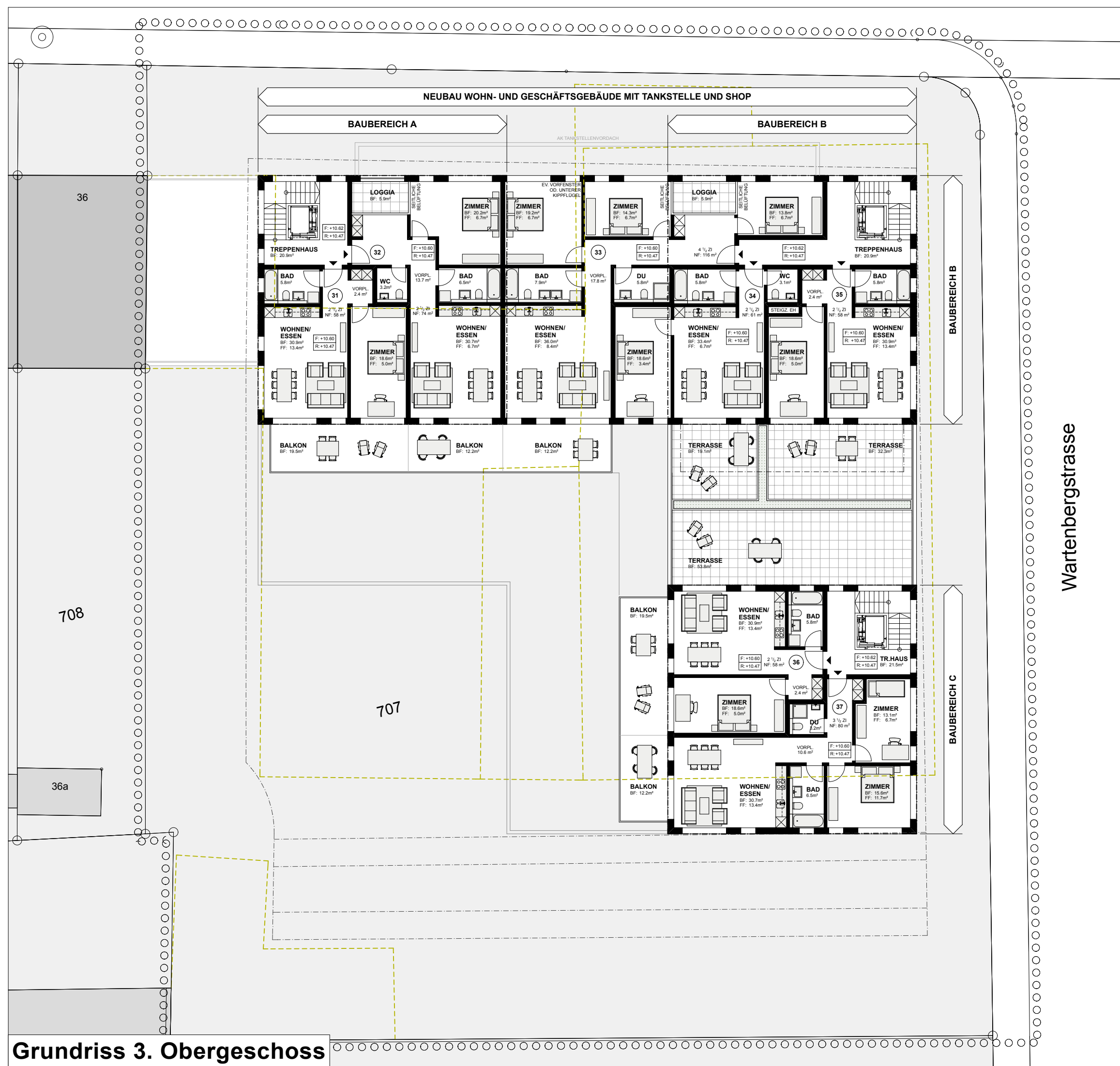


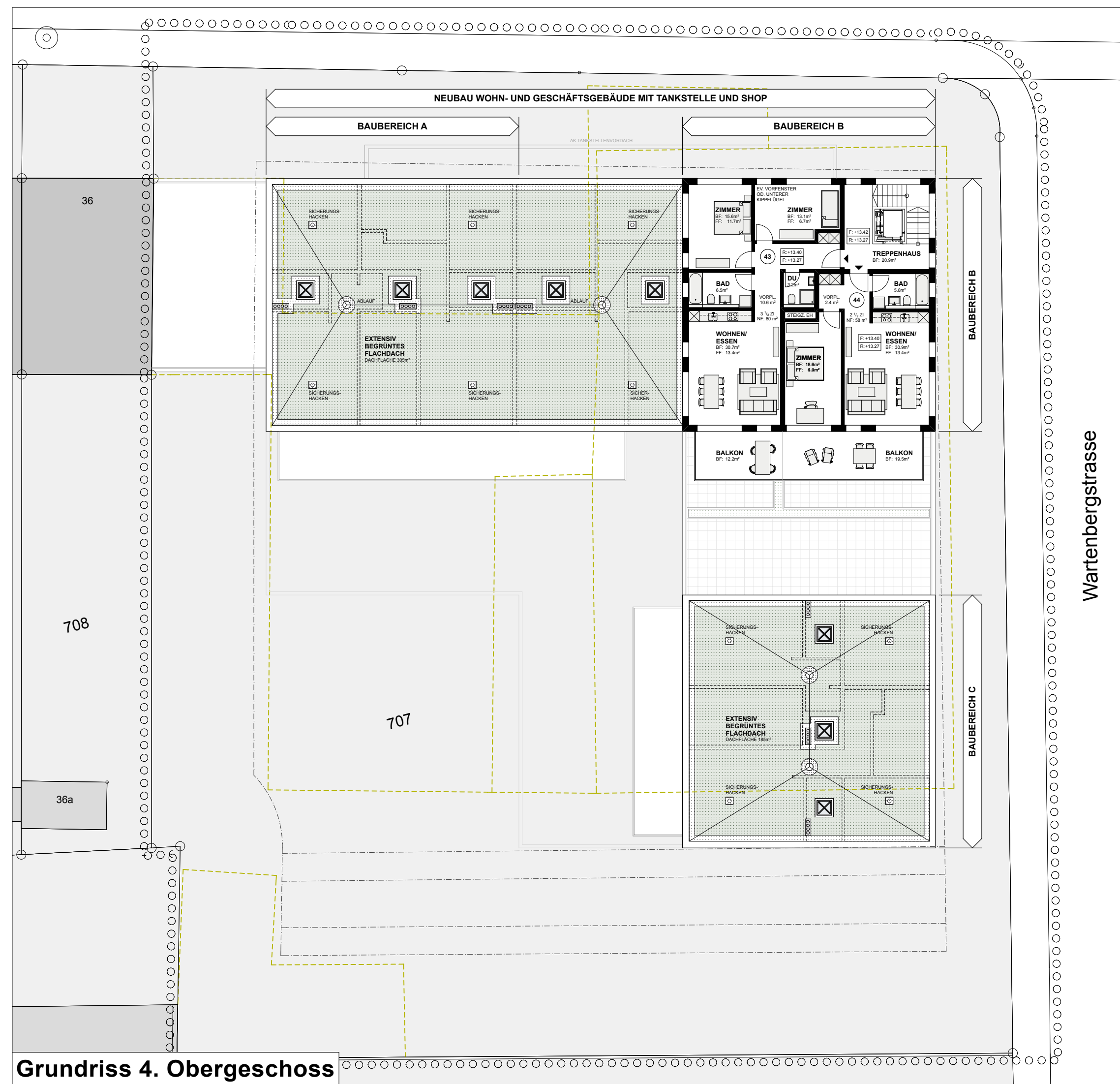
Grundriss 1. Obergeschoss



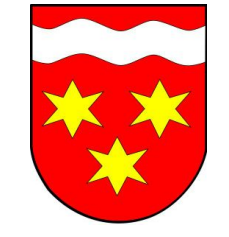
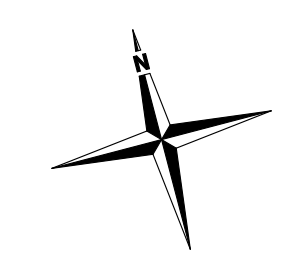
Grundriss 2. Obergeschoss



Grundriss 3. Obergeschoss



Grundriss 4. Obergeschoss



Quartierplan "Rheinfelderstrasse - Wartenbergstrasse"
Parzelle Nr. 707, 4127 Birsfelden
 Wohn- und Geschäftsüberbauung, Rheinfelderstrasse 38-42,
 4127 Birsfelden

Richtprojekt Grundrisse 1.-4. Obergeschoss (orientierend)
 vom 05.08.2015, rev. 11.11.2016, rev. 16.06.2017, rev. 09.09.2017
 Massstab 1:200
 Plan Nr. 3.2

Öffentliche Auflage vom bis